

هدایای تحصیلی

ملی اکبر شریفی

کوچه انتخاب

آشنایی با رشته‌های اصلی متوسطه دوم

تا حالا در کوچه‌های روستایی قدم زده‌اید؟ باغ‌های سرسبز با درختان میوه، نوبرانه‌های جورواجور با طعم و مزه‌های متنوع و دلچسب. کدام میوه را بیشتر دوست دارید؟ میوه‌ای هست که از طعم یا شکلش خوشتان نیاید؟ وقت قدم‌زدن در کوچه باغ‌هاست. وقت تماشای شاخه‌های درختان بیرون زده از حصارهاست. وقت چیدن و چشیدن و انتخاب و بررسی است.

وقت مزه‌مزه کردن طعم آن‌ها و محک‌زدن مزاج ماست.

وقت پرسش از صاحب باغ درباره طرز نگهداری، مراقبت و پرورش آن‌هاست.

و وقت آشنایی با لذت و سختی‌مراحل به ثمر رسیدنشان است.

رشته‌های تحصیلی دوره متوسطه دوم و دانشگاهی، مانند مراکز تولید نهال درختان میوه، همانند باغ‌های به ثمر نشسته هستند. به‌راستی اکنون فرصت طلایی قدم‌زدن، دیدن، چشیدن، پرسش کردن و مهم‌ترین انتخاب زندگی است.

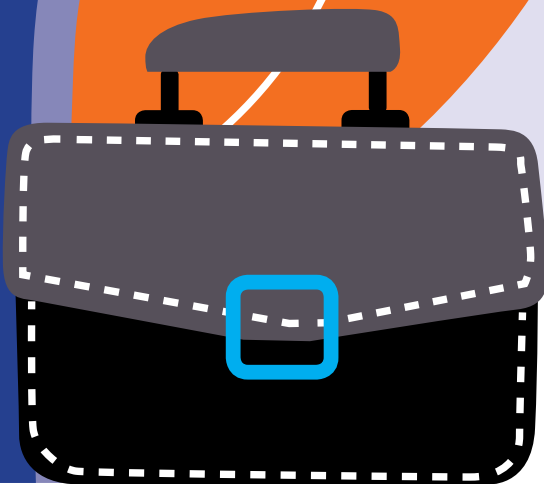
رشته‌های تحصیلی دوره دوم متوسطه به دو گروه اصلی تقسیم می‌شوند که هر کدام زیرشاخه‌هایی دارند:

۱. رشته‌های علوم نظری: ریاضی، تجربی، انسانی و معارف
۲. رشته‌های عملی و فنی: فنی و حرفه‌ای، و کارودانش

رشته علوم و معارف اسلامی مسیر ورود به رشته‌های علوم دینی و الهیات است که در تعداد محدودی از دبیرستان‌ها در دوره دوم متوسطه تدریس می‌شود.



بیشتر بدانیم



رشته علوم تجربی مسیر ورود به رشته‌های پزشکی، درمانی، توان‌بخشی، زیستی و ... است. دانش‌آموزان این رشته درس‌های پایه زیست، زمین‌شناسی، شیمی و ... را فرا می‌گیرند و از سال اول دانشگاه وارد رشته‌های علوم تجربی می‌شوند. تعداد رشته‌های دانشگاهی علوم تجربی محدودتر از رشته ریاضی و مهندسی است.

رشته علوم انسانی و ادبیات مسیر ورود به رشته‌های دانشگاهی روان‌شناسی، جامعه‌شناسی، فلسفه، حقوق، مدیریت، ادبیات و ... است. تنوع رشته‌های دانشگاهی علوم انسانی بعد از دو گروه ریاضی و تجربی در مقام سوم قرار دارد.

رشته علوم ریاضی مسیر ورود به انواع رشته‌های مهندسی است. دانش‌آموزان این رشته درس‌های پایه ریاضی، فیزیک و ... را فرا می‌گیرند و از سال اول دانشگاه وارد رشته‌های مهندسی می‌شوند. رشته‌های مهندسی بسیار متنوع‌اند و بیشترین رشته‌های دانشگاهی را شامل می‌شوند.

رشته‌های عملی فنی و حرفه‌ای، و کارودانش مانند رشته ریاضی دروازه ورود به رشته‌های مهندسی هستند. چهار شاخه (صنعت، خدمات، کشاورزی و هنر) دارند که هر کدام به زیر شاخه‌های متنوعی تقسیم می‌شوند. دانش‌آموزان از سال دهم زیرشاخه و رشته اصلی خود را به صورت خاص انتخاب می‌کنند و از همان ابتدا وارد رشته مهندسی مورد علاقه خود می‌شوند.

آن‌ها فرصت سه‌ساله دانش‌آموزان رشته‌های نظری را برای انتخاب رشته خاص ندارند، پس لازم است از همان ابتدای دوره دوم متوسطه، با دقت رشته تخصصی خود را انتخاب کنند. برای ورود به دانشگاه می‌توانند به صورت ناپیوسته (ابتدا فوق دیپلم و در ادامه کارشناسی) وارد دانشگاه شوند. از مرحله کارشناسی به بالا نیز با دانش‌آموزان ریاضی رشته مهندسی خود رقابت می‌کنند.

